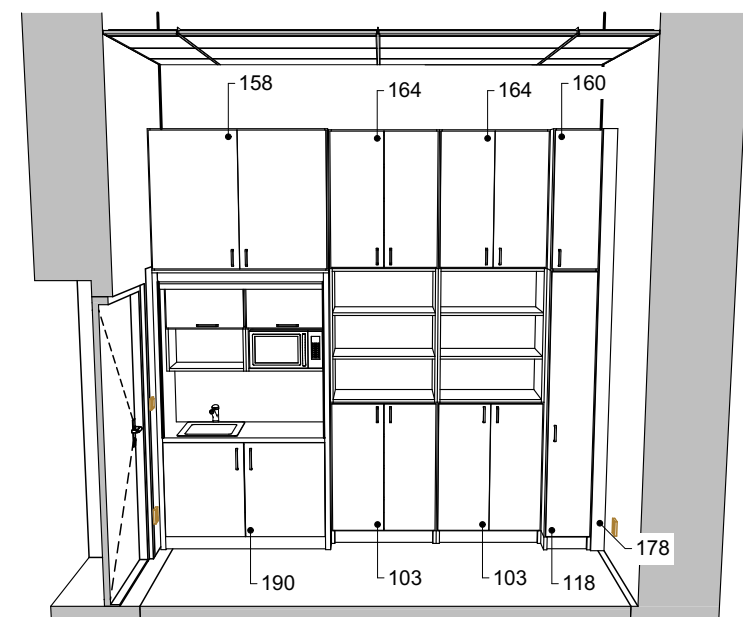
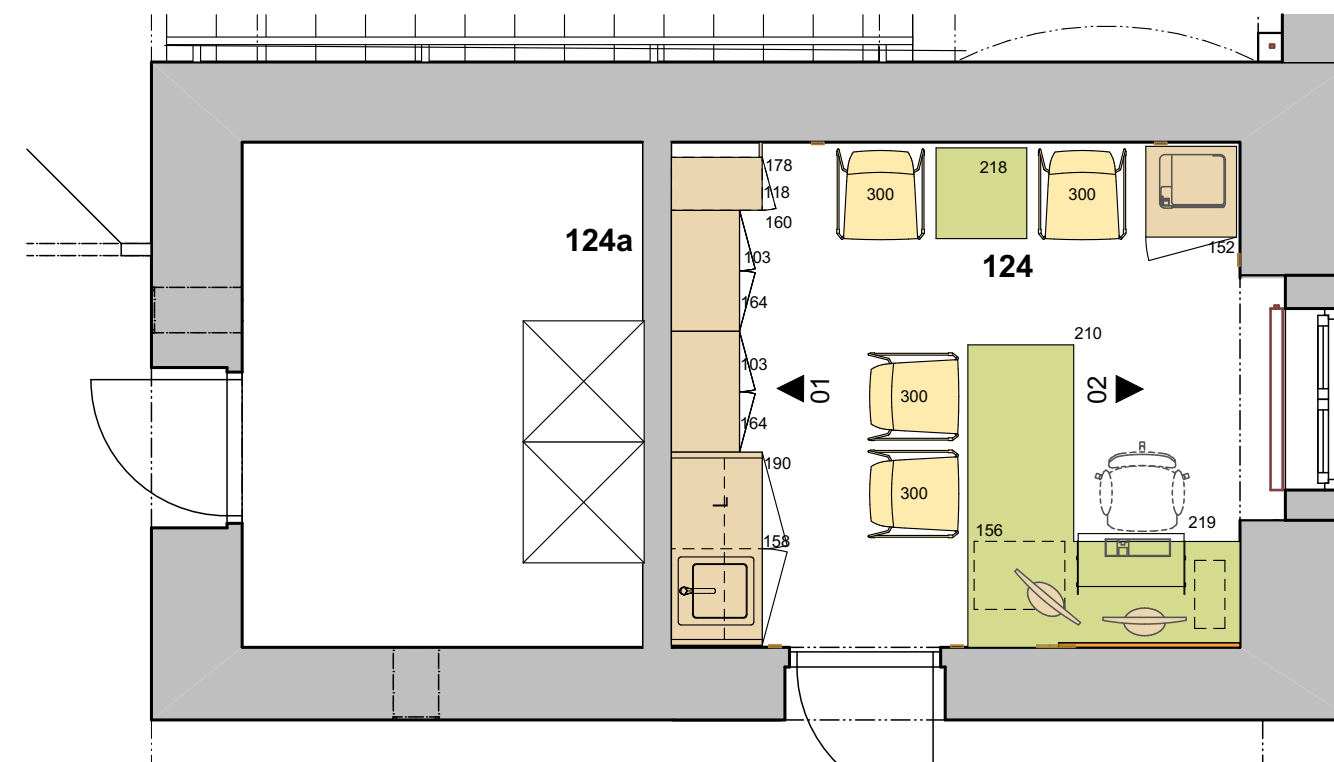
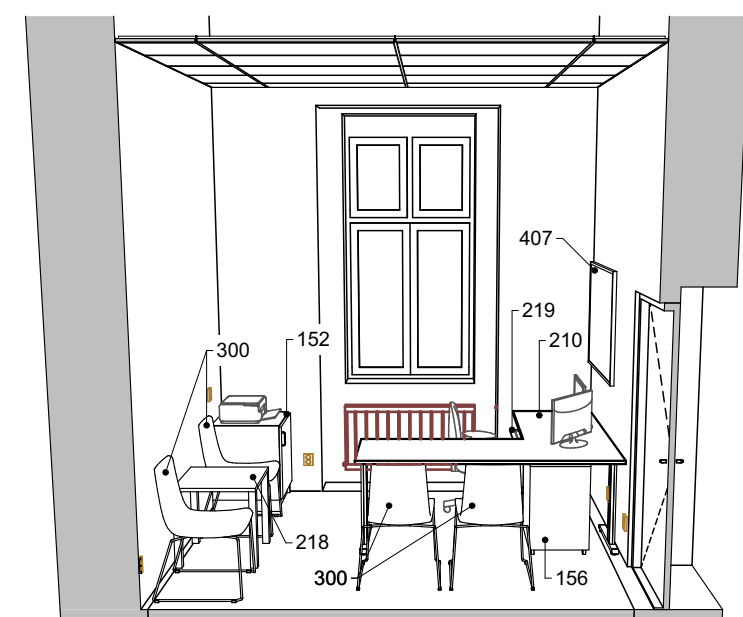


124 - 01



124 - 02



LEGENDA

STAVEBNÍ KONSTRUKCE

INTERIÉROVÉ PRVKY

- SKŘÍNĚ, KUCHYŇKY POL. Č. 100 - 192
- STOLY POL. Č. 200 - 230
- SEDACÍ NÁBYTEK POL. Č. 300 - 309
- DOPLŇKY POL. Č. 400 - 423

PRVKY ZAJIŠŤOVANÉ INVESTOREM
NEBO DODÁVANÉ V RÁMCI JINÉ AKCE

OSTATNÍ INSTALACE - KOORDINACE S PROFESEMI

VYTÁPĚNÍ - OTOPNÁ TĚLESA, STUPAČKY ÚT

SILNOPROUD - ZÁSUVKY, VYPÍNAČE

POZNÁMKA

ROZMĚRY A SPECIFIKACE INTERIÉROVÝCH PRVKŮ
VIZ. TECHNICKÁ ZPRÁVA D.1.5a A SOUPIS PRVKŮ D.1.5b-39

D.1.5 INTERIÉR

ZODP. PROJEKTANT	VYPRACOVAL	 PRŮZKUMY * ZAMĚŘENÍ * PROJEKTY 28. ŘÍJNA 201 OSTRAVA - MAR. HORY	
TOMÁŠ PAVLÍK	ING. ARCH. MARTIN ZÁVORKA		
MÍSTO	OSTRAVSKÁ UNIVERZITA, FILOZOFICKÁ FAKULTA ČS. LEGIÍ 9, OSTRAVA		
INVESTOR	OSTRAVSKÁ UNIVERZITA, DVOŘÁKOVA 7, 701 03 OSTRAVA		
OU - STAVEBNÍ ÚPRAVY OBJEKTU E, ČS. LEGIÍ 9, OSTRAVA		DATUM	06/2020
		ÚČEL	DPS
		ČÍSLO ZAK.	3518
		ČÁST PD	
MÍSTNOST 124: KANCELÁŘ PRODĚKAN		MĚŘÍTKO	VÝKRES Č.
		1:50	D.1.5b-15